

USO DELL'ESTINTORE	USO DELL'IDRANTE
<ol style="list-style-type: none"> 1) ROMPERE IL SIGILLO ED ESTRAERE LA SIFONIA DI SICUREZZA 2) IMPUGNARE LA MANICHELLA SE PRESENTE 3) IMPUGNARE L'ESTINTORE E AZIONARE IL DISPOSITIVO DI PROPULSIONE DIRIGENDOLA VERSO LA BASE DELLE FIAMME 	<ol style="list-style-type: none"> 1) PRELEVARE LA MANICHELLA 2) SROTOLARE COMPLETAMENTE IL CONDOTTO FLESSIBILE 3) IMPUGNARE SALDAMENTE LA MANICHELLA E DIRIGERLA ALLA BASE DELLE FIAMME 4) SFORZARE LENTAMENTE IL RUBINETTO DELL'ACQUA

PERCORSO DI USCITA IN CASO D'INCENDIO

VIGILI DEL FUOCO TEL.115
 EMERGENZA SANITARIA TEL.118
 PRONTO INTERVENTO TEL.112-113

Ind16 Percorso orizzontale consigliato
 Ind17 Percorso di uscita di emergenza
 U3 Uscita di sicurezza o di emergenza

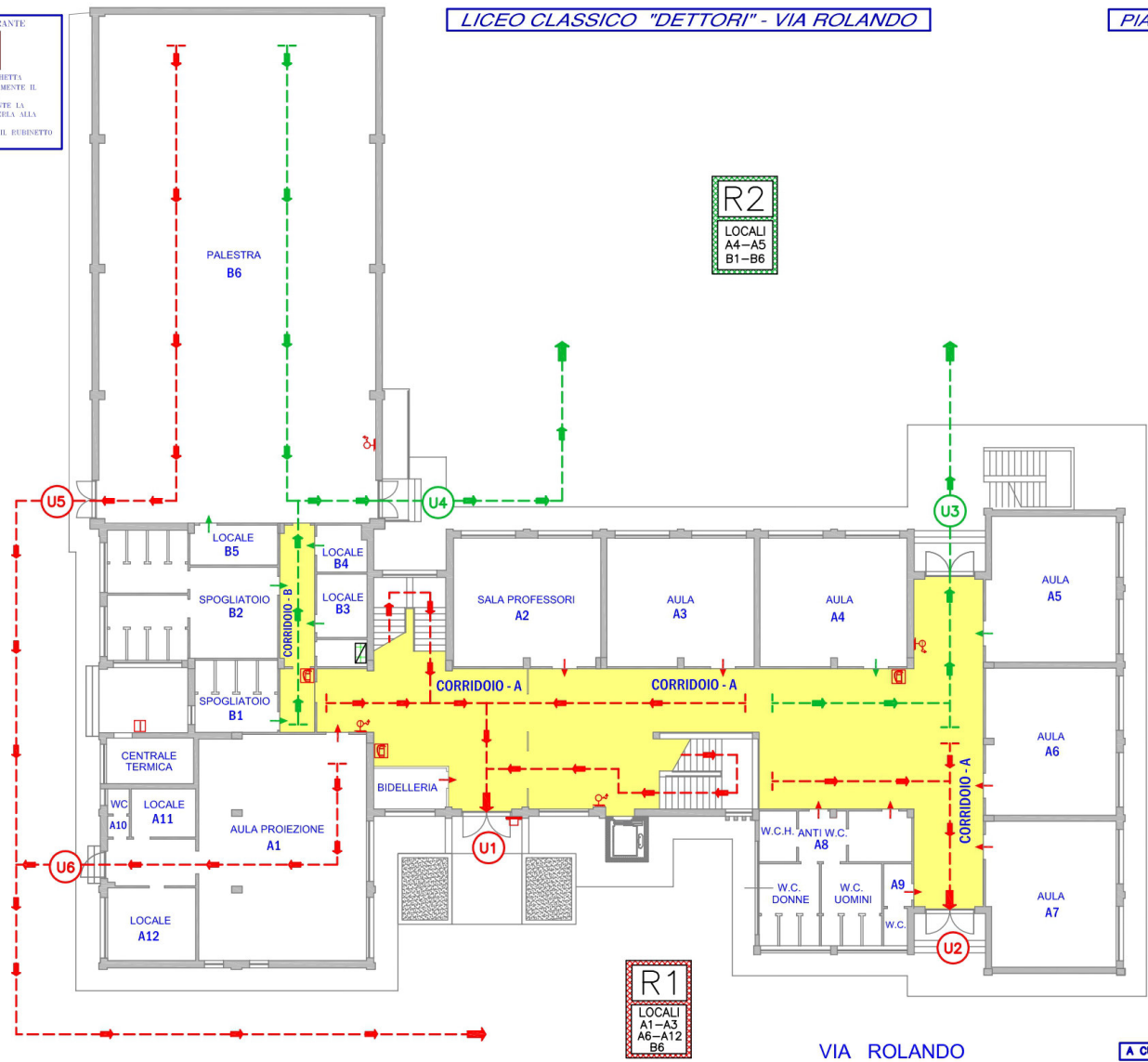
NON UTILIZZARE GLI ASCENSORI IN CASO D'INCENDIO

SEGNALETICA DI SICUREZZA

Ind1 Direzione da seguire	Ind2 Direzione da seguire	Ind3 Direzione da seguire
Ind4 Percorso/Uscita di emerg.	Ind5 Percorso/Uscita di emerg.	Ind6 Percorso/Uscita di emerg.
Ind7 Percorso/Uscita di emerg.	Ind8 Pronto soccorso	Ind9 Scale/Uscita di emergenza
Ind10 Lancio antincendio	Ind11 Estintore Polvere	Ind12 Estintore CO2
Ind13 Ubicazione estintore o idrante	Ind14 Ubicazione estintore o idrante	Ind15 Ubicazione estintore o idrante

PRESIDI DI SICUREZZA

	QUADRO ELETTRICO
	SUB QUADRO
	ESTINTORE
	IDRANTE
	INTERRUTTORE DI EMERGENZA
	ATTACCO AUTOPOMPA VVF
	INTERRUTTORE DI SGANCIO GASOLIO
	CASSETTA PRONTO SOCCORSO
	INTERRUTTORE GENERALE DI SGANCIO



LOCALE	USCITE	
	CONS.	RISERVA
A1	U6	U1
A2	U1	U3
A3	U1	U3
A6	U2	U3
A7	U2	U3
A8	U2	U3
A9	U2	U3
A10	U6	U1
A11	U6	U1
A12	U6	U1
PUNTO DI RITROVO	R1	
LOCALE	USCITE	
	CONS.	RISERVA
A4	U3	U2
A5	U3	U2
PUNTO DI RITROVO	R2	

LOCALE	USCITE	
	CONS.	RISERVA
B5	U5	U4
B6	U5	U4
PUNTO DI RITROVO	R2	
LOCALE	USCITE	
	CONS.	RISERVA
B1	U4	U5
B2	U4	U5
B3	U4	U5
B4	U4	U5
B5	U4	U5
B6	U4	U5
PUNTO DI RITROVO	R2	

R1
LOCALI
A1-A3
A6-A12
B6

R2
LOCALI
A4-A5
B1-B6

VIA ROLANDO

A CURA DI: DR. ING. MARIANO MALLUS

